

LEGENDA STÁVAJÍCÍHO STAVU :

- HRANY PLOCH, BUDOV, ROZHRANÍ POVRCHŮ, KULTUR A.T.D.
- KOVĚNÉ PLOTY – drátěné
- DŘEVĚNÉ PLOTY
- ZDĚNÉ PLOTY, ZDI
- VJEZDOVÉ, VCHODOVÉ BRÁNY/BRANKY, VCHODY
- SVODIDLA
- ZAMĚŘENÉ DŘEVĚNÉ BUDOVY
- ZAMĚŘENÉ ZDĚNÉ BUDOVY
- ZÁKRES HRANIC POZEMKŮ DLE KN
- ČÍSLO POZEMKŮ DLE KN
- STROMY

LEGENDA STÁVAJÍCÍCH INŽENÝRSKÝCH SÍTÍ:

- PODZEMNÍ SOUŘLOVACÍ VEDENÍ – CETIN a.s. – ZAMĚŘENÝ PRŮBĚH
- STL PODZEMNÍ PLYNOVOD – GasNet Služby s.r.o.
- STL NADZEMNÍ PLYNOVOD – přívod od HUB do č.p. 186
- ELEKTRICKÉ VEDENÍ NN NADZEMNÍ – ČEZ DISTRIBUCE a.s.
- KANALIZACE SPLAŠKOVÁ – OBEC OSÍK
- VODOVODNÍ ŘAD-VODOVODY spol. s r.o. LITOMYSL

LEGENDA NAVRHOVANÉHO STAVU – POVRCHY:

- ASFALTOVÝ BETON – KOMUNIKACE – ÚPLNÁ VÝMĚNA KONSTRUKCE VOZOVKY
- ASFALTOVÝ BETON – KOMUNIKACE – OBNOVA ASFALTOVÉHO KRYTÍ, NAROVNÁNÍ NA STÁVAJÍCÍ ASFALTOVÉ SOUVRSTVÍ
- KONSTRUKCE ZB. OPĚRNÉ ZDI
- OHRAZOVÁNÍ A OSETI TRAVNÍM SEMENEM – NÁSPYNOVÉ SVAHY
- KAMENNÁ DLAŽBA DO BET. LOŽE
- R-Materiál – NEZPEVNĚNÁ KRAJNICE

LEGENDA NAVRHOVANÉHO STAVU:

- NOVÝ STAV
- OSA KOMUNIKACE
- FREZOVANÁ/ŘEZANÁ SPARA Š. 10 mm, TL. 40 mm S ASF. ZÁMLKOU
- DRENÁŽNÍ TRATVOD
- KOTY NAVRŽENÝCH ČÁSTÍ

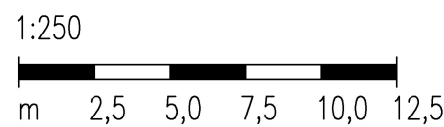
OOSTRANĚNÍ PŘEŽVÍ

- ROZHRANÍ STAVEBNÍCH OBJEKTŮ SO 121 A 201
- VODOVODNÉ DOPRAVNÍ ZNAČENÍ
- HRANICE DOČASNÉHO ZABORU POZEMKŮ STAVBOU – OBVOD STAVENŠTĚ

SEZNAM STAVEBNÍCH OBJEKTŮ:

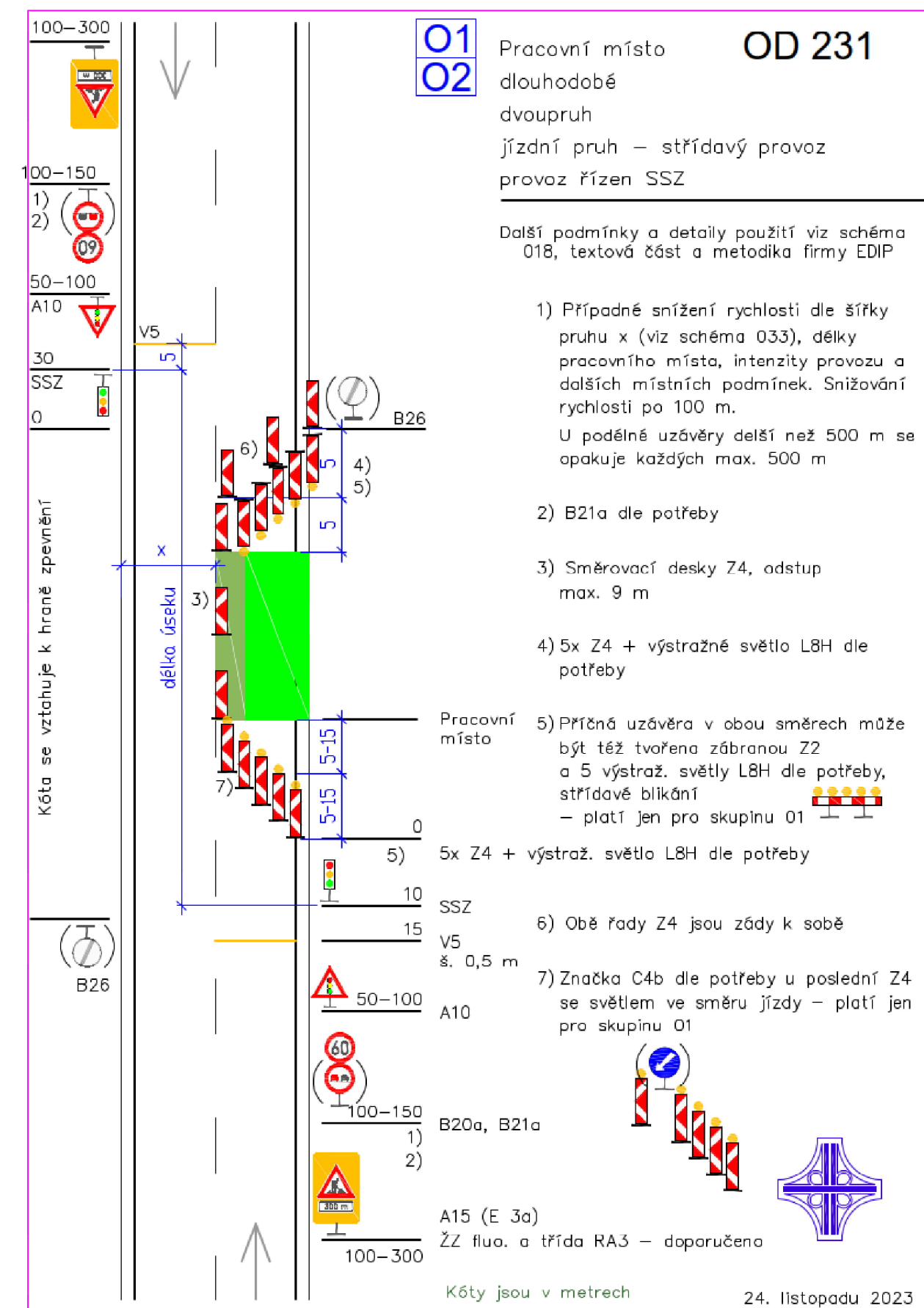
- SO 121 – SILNICE II/359
- SO 201 – OPĚRNÁ ZĚD

MĚŘITKO:



Schématu "O" - Komunikace s provozem motorových vozidel v obci  
dle "Příručky pro označování pracovních míst na dálnicích a silnicích"

Ředitelství silnic a dálnic ČR



SOUŘADNICOVÝ SYSTÉM: S-VTSK		VÝŠKOVÝ SYSTÉM: BpV	
KRESLIL:	MILOS BEDNAR, DIS.	ZAK.ČÍSLO:	3117-24-3
ZPRACOVAL:	MILOS BEDNAR, DIS.		
TECHNICKÁ KONTROLA:	ING. JAN BURSA	ARCHIVNÍ ČÍSLO:	3117
ZODPOVĚDNÝ PROJEKTANT:	ING. JAN BURSA		
HLAVNÍ PROJEKTANT:	MILOS BEDNAR, DIS.	FORMÁT:	A4
KRAJ: PARDUBICKÝ	OKRES: SVITAVY	OBEC: OSÍK	STUPEŇ: PDPS
INVESTOR: Pardubický kraj, Správa a údržba silnic Pardubického kraje, Doubravice 98, 533 53 Pardubice			ČÍSLO SOUPRAVY: ČÍSLO PŘÍLOHY: C.3.
AKCE: Osík, zajištění svahu silnice II/359 u č.p.186			
OBJEKT: C. SITUACNÍ VÝKRESY			
OBSAH: SITUACE NAVRHOVANÉHO STAVU			